

Gestaltung des direkten Eingangsbereiches

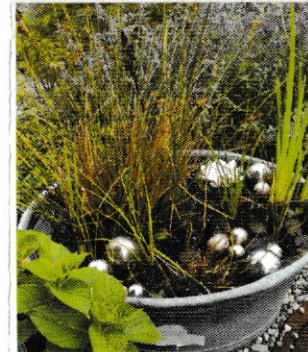
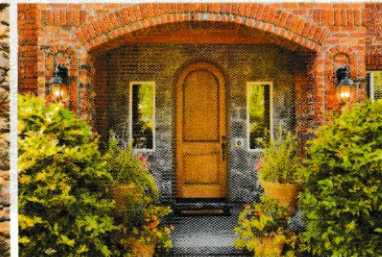
Der Bereich vor der Haustür wird von Ihren Besuchern als erstes wahrgenommen und ist daher der erste Eindruck Ihres Zuhauses. Auch Passanten können den attraktiven Eingangsbereich bewundern, der gleichzeitig so das Ortsbild bereichert. Auch Sie selbst freuen sich jedes mal beim Nachhausekommen. Daher wollen wir im diesjährigen Gartenwettbewerb ein besonderes Augenmerk auf den Eingangsbereich legen.



<https://www.mein-schoener-garten.de/gartengestaltung/vorher-nachher/gestaltungsidee-einladender-hauseingang-44440>

Natur vor der Haustür

**Gartenwettbewerb
2025**



Beate Wild

Kreisfachberatung

beate.wild@ra-dah.bayern.de
08131 741851
Landratsamt Dachau
Bgm-Zauner-Ring 11
85221 Dachau



Bewertungskriterien:

Bewertet wird ausschließlich der direkte Eingangsbereich, das heißt, die Haustür sowie ca. 2-5 m² davor.

Vielfalt:

In diesem Bereich legen wir Wert auf vielfältige Strukturen.

Dies soll insbesondere durch Beete, Nist- oder Überwinterungsmöglichkeiten sowie Futterangebote Raum für Pflanzen- und Artenvielfalt schaffen.

Besonders eignen sich hierfür Blumentöpfe, Insektenhotels, sowie Insektentränken, Vogel- oder Fledermausbrutkästen, Futterhäuschen, ein Strauch oder Stauden, insgesamt verschiedene Pflanzen.



Wohlfühlen und Willkommen heißen:

Der Eingangsbereich vor Ihrer Haustür ist der erste Blickfang für Besucher. Es ist der erste Blick auf Ihr Zuhause. Umgekehrt, von Drinnen kommend ist es der erste Blick auf Draußen. Daher lohnt es sich doppelt, Ihren Hauseingang einladend zu gestalten.

Mögliche Ideen dafür sind einladende Farben, wenig zugestrichelte Fläche, eine Sitzgelegenheit, Türschild, Fußmatte bunte Elemente z.B. Töpfe und ein Türkranz.



Funktionales:

Natürlich dürfen notwendige Einrichtungen nicht vergessen werden. Hier gibt es praktische und nachhaltige Ideen: Integrierter Briefkasten und Klingel oder ein extra betonter Briefkasten, ein Regenfass, eine Überdachung, vielleicht sogar mit Begrünung, und auch eine insekten- und vogelfreundliche Beleuchtung sind einige Beispiele. Die wichtigsten Punkte dabei, sie fügen sich harmonisch in das Gesamtbild ein und es werden vorwiegend natürliche Materialien verwendet.

